

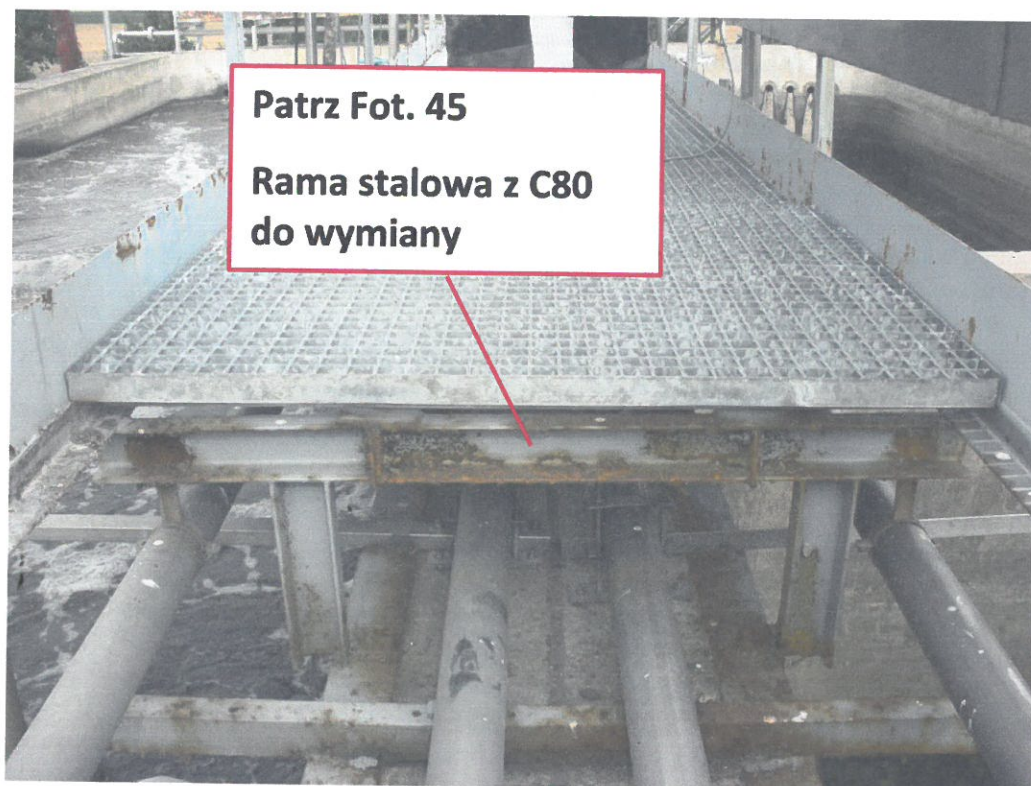


**Fot. 37**



**Fot. 38**

#### 4.4/ Pomost stalowy



Fot. 44 (strzałka pokazuje ramę stalową podpierającą kratę pomostową)



Fot. 45

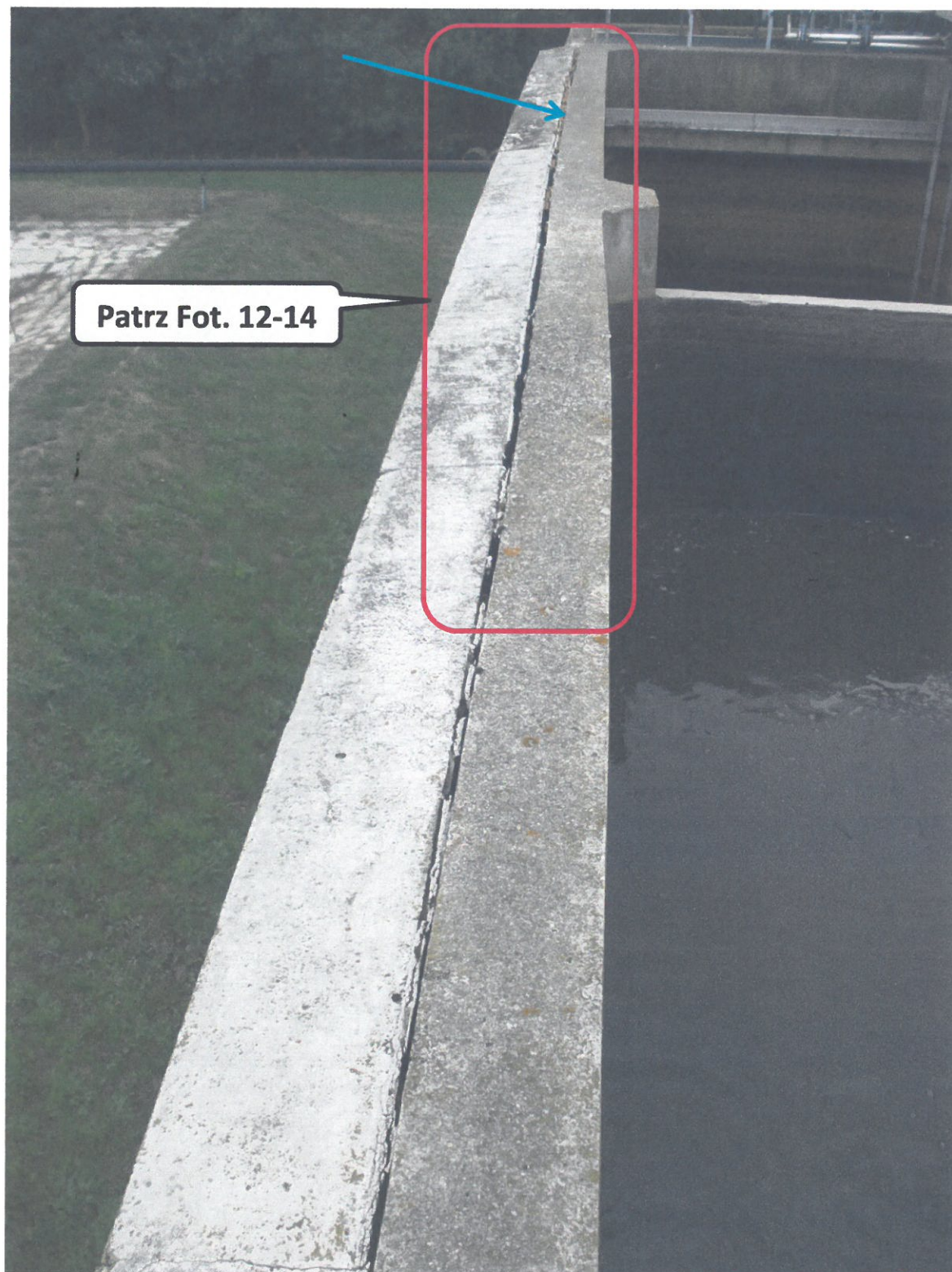


**Fot. 54**



**Fot. 55**

#### 4.2/ Ściana ocieplająca z bloczków gazobetonowych



**Fot. 11 (Ściana północna)**

**Niebieska strzałka pokazuje szczelinę między ścianą żelbetową komory, a zewnętrzną ścianą ocieplającą z bloczków gazobetonowych**

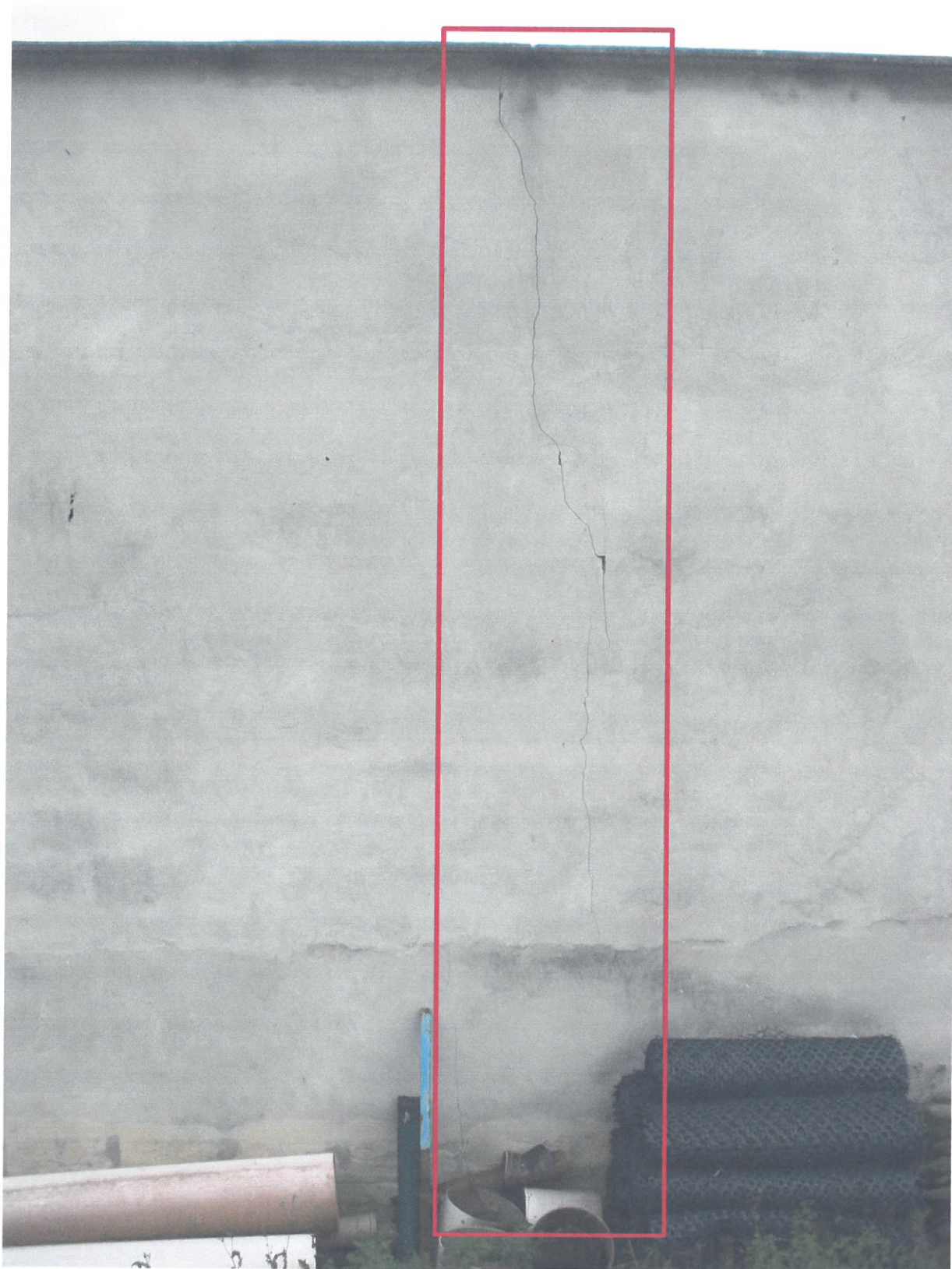


Fot. 13



**Odchylenie ściany z  
gazobetonu gr 25 cm o 14 cm  
od pionu (na zewnątrz)**

Fot. 14



**Fot. 22 (czerwona ramka Rysa Nr 1 do naprawy)**