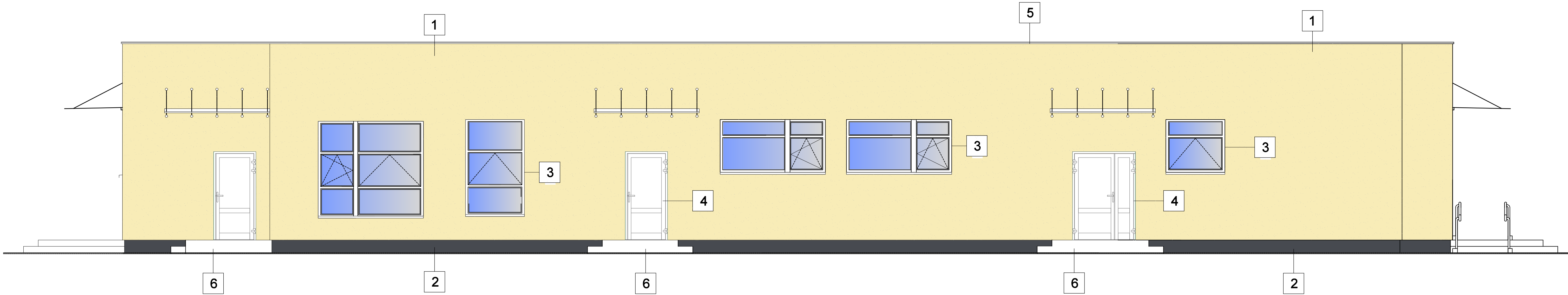
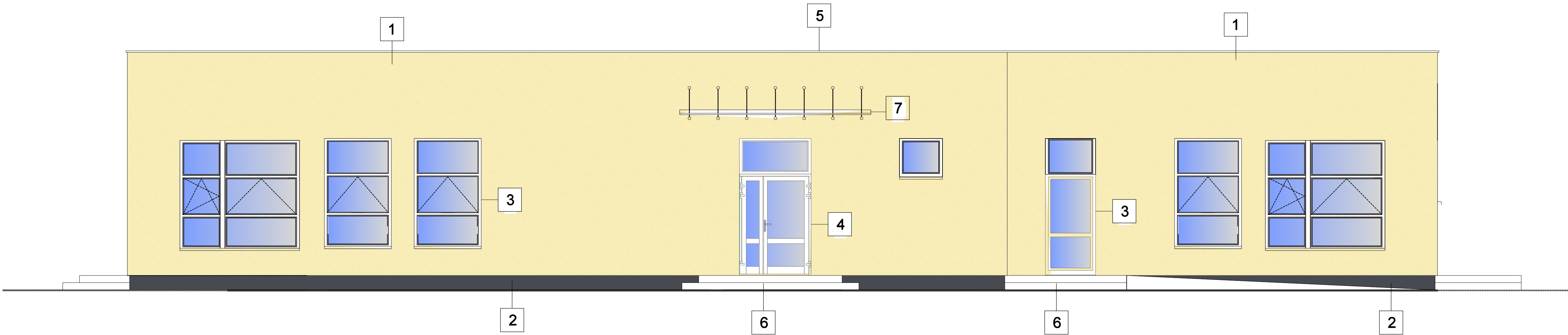



Elewacja wschodnia



- kolorystyka elewacji
- 1. Tynk cienkowarstwowy kolor beżowy KABE K10190
 - 2. Tynk mozaikowy kolor grafitowy RAL 7024
 - 3. Okna, szyba bezbarwna, profil PVC kolor RAL 9010
 - 4. Drzwi zewnętrzne szyba bezbarwna profil PVC kolor RAL 9010
 - 5. Opierzenie blacha powlekana kolor RAL 7024
 - 6. Okładziny stopni i podjazdów, kolor - grafitowy RAL 7024
 - 7. Zadaszenie wejścia - szyba bezbarwna

Elewacja południowa





Firma Projektowo-Budowlana "KONSTRUKTOR" Witold Petalas
98-400 Kowalówka 48c, tel. 724655275,
e-mail: konstruktorpb@poczta.fm

INWESTYCJA	BUDOWA PRZEDSZKOLA w TRĘBACZOWIE			
INWESTOR	Gmina Perzów, Perzów 78, 63-642 Perzów			
LOKALIZACJA	Trębaczów, Gmina Perzów, dz. nr 126/2			
OBIEKT	Budynek PRZEDSZKOLA			
STADIUM	Projekt budowlany			
TEMAT RYS.	Elewacje 2			
DATA	wrzesień 2019r.	SKALA 1:50	NR RYSUNKU A5	Strona 52
BRANŻA	IMIĘ I NAZWISKO	NR UPRAWNIEŃ	PODPIS	
PROJEKTANT architektury	mgr inż. arch. Joanna Gagala	24/03/DOIA		
Sprawdzający	mgr inż. arch. Radosław Maciejewski	WP-OIA/OKKUpB/19/2009		
PROJEKTANT konstrukcji	mgr inż. Witold Petalas	LOD/0952/PWOK/2008		
Sprawdzający	mgr inż. Janusz Mazurowski	178/02/DUW		